

**Accueils collectifs
enfants, assistants maternels, auxiliaires parentaux :**

lundi, mardi, vendredi matin en période scolaire

sur les communes de Brié et Angonnes, Champ sur Drac, Jarrie, Notre Dame de Mésage, Saint Georges de Commiers, Vaulnaveys-le-haut, Vizille

Accueils administratifs sur rendez- vous

Recherche d'un mode d'accueil

Guichet unique mairie de Jarrie - lundi de 13h30 à 17h30
- mercredi de 9h00 à 17h30

Contact : guichetunique@lesicce.fr ou 04 76 78 89 09

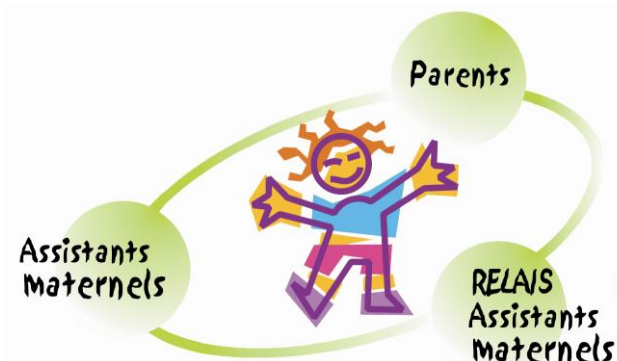
Autres demandes

Champ sur Drac les 1^{er} et 3^{ème} lundis de 15h à 18h
Champagnier le 3^{ème} mardi du mois de 15h30 à 17h30
Herbeys le 2^{ème} lundi du mois de 14h à 16h
Saint Georges de Commiers le 4^{ème} lundi de 14h à 16h
Séchilienne le 1^{er} mardi du mois de 16h à 18h
Vaulnaveys le haut les 2^{ème} et 4^{ème} mercredis du mois de 10h à 12h
Vizille tous les vendredis de 13h à 16h

Contact : ram@lesicce.fr ou 04 76 78 89 09

Communes adhérentes :

Brié et Angonnes, Champagnier, Champ sur Drac, Herbeys, Jarrie, Montchaboud, Notre Dame de Commiers, Notre Dame de Mésage, Saint Barthélémy de Séchilienne, Saint Georges de Commiers, Saint Pierre de Mésage, Séchilienne, Vaulnaveys le Bas, Vaulnaveys le Haut, Vizille



Relais Assistants Maternels du SICCE

(Syndicat Intercommunal de coopération et des Compétences Enfance)

Lieu d'information pour les parents

Lieu d'animation et d'échange pour les professionnels de la petite enfance

Lieu de partage et d'expérimentation pour les enfants

Le Relais : un lieu ressource qui crée du lien, ouvert à tous, animé par des professionnelles de la petite enfance

Parents

Vous recherchez un mode d'accueil individuel ou collectif pour votre enfant :

Le Relais Assistants Maternels met à votre disposition un guichet unique pour :

- des informations sur les différents modes d'accueil existants sur votre commune
- la liste des assistants maternels agréés
- être accompagné lors d'un entretien individuel pour trouver l'accueil le mieux adapté à vos besoins et ceux de votre enfant
- effectuer votre demande de préinscription en EAJE (Etablissement d'Accueil du Jeune Enfant)
- déposer une offre d'emploi pour rechercher un assistant maternel

Vous allez employer un assistant maternel ou un auxiliaire parental :

Le Relais Assistants Maternels vous propose

- un rendez-vous pour vous renseigner et vous accompagner sur les démarches administratives, les aides financières, et vos obligations de particulier employeur
- un accompagnement dans la relation avec l'assistant maternel ou l'auxiliaire parental

Enfants

Pour les jeunes enfants, le relais assistants maternels propose :

- des activités collectives pour partager un moment de plaisir et de découverte au cours de matinées d'éveil
- des temps festifs
- des rencontres à la médiathèque
- des échanges avec d'autres partenaires de la petite enfance

Assistants maternels, auxiliaires parentaux, futurs professionnels

Le relais fonctionne à la fois comme un lieu d'information, d'échanges et de soutien, vous y trouvez :

- des informations sur votre statut de salarié du particulier employeur, les droits et la réglementation
- un accompagnement dans la relation avec votre employeur
- des espaces pour perfectionner et développer vos connaissances et compétences
- des temps de rencontres et d'échanges avec d'autres professionnels
- des renseignements sur les conditions d'accès aux métiers de la petite enfance
- des informations sur l'accès à la formation professionnelle

Le Relais Assistants Maternels, c'est aussi...

des rencontres entre parents, assistants maternels et professionnels de la petite enfance lors de moments festifs, de soirées d'échanges et d'informations, des partenariats avec les structures locales (médiathèques, EAJE école)